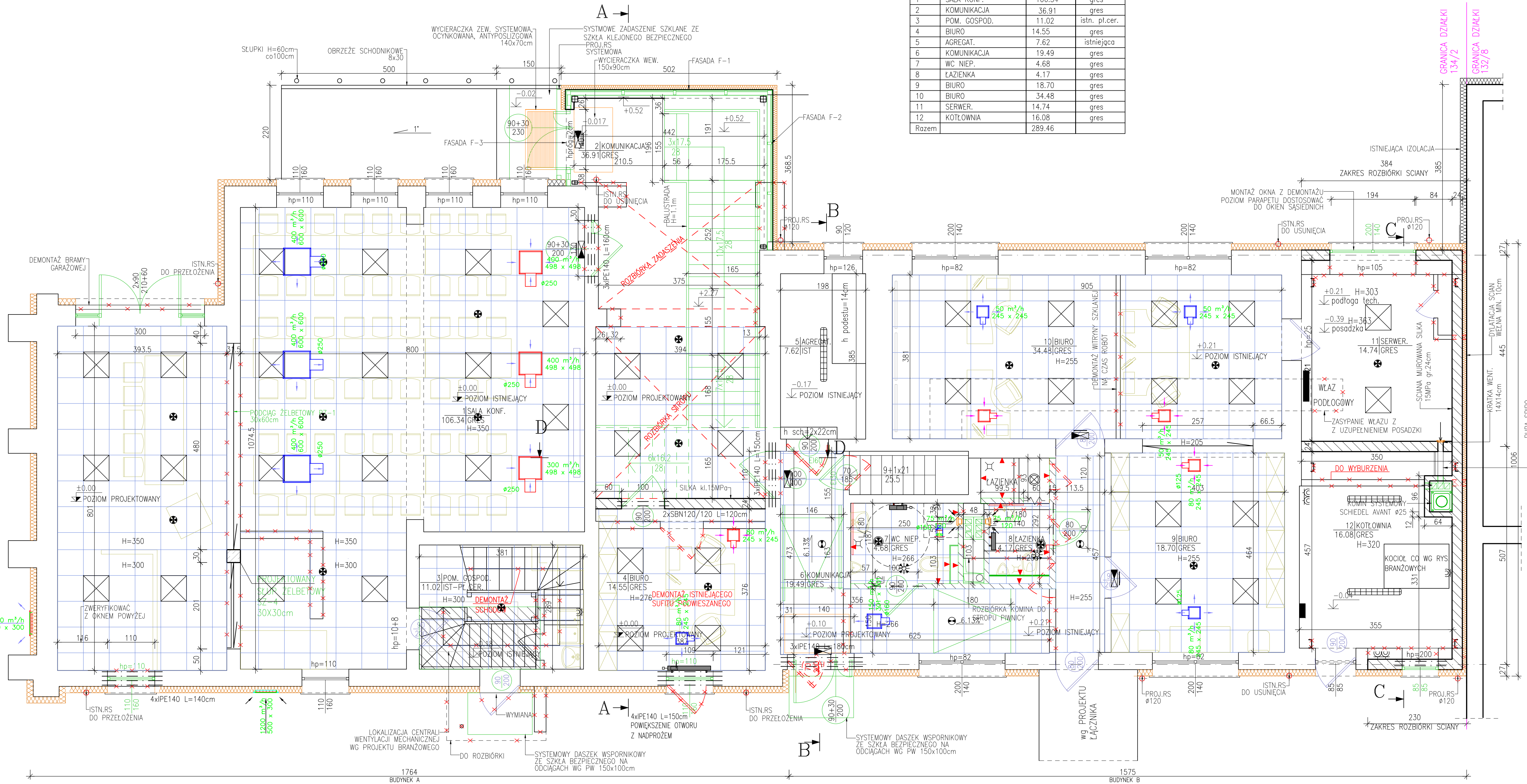


RZUT PARTERU skala 1:50



ZESTAWIENIE POMIESZCZEŃ			
Numer	Nazwa	Powierzchnia	Posadzka
pom.	pomieszczenia	[m2]	[-]
1	SALA KONF.	106.34	gres
2	KOMUNIKACJA	36.91	gres
3	POM. GOSPOD.	11.02	istn. pl.cer.
4	BIURO	14.55	gres
5	AGREGAT.	7.62	istniejąca
6	KOMUNIKACJA	19.49	gres
7	WC NIEP.	4.68	gres
8	ŁAZIENKA	4.17	gres
9	BIURO	18.70	gres
10	BIURO	34.48	gres
11	SERWER.	14.74	gres
12	KOTŁOWNIA	16.08	gres
Razem		289.46	

SYSTEMOWA OKŁADZINA SUFITU EI60	
PARTER	POM.1/2/3/4

UWAGA!
- W ZAKRESIE DOKUMENTACJI DEMONTAŻ
ISTNIEJĄCEGO OCIEPLENIA ŚCIAN ZEWNĘTRZNYCH
-PO WYKONANIU ODKRYWEK I DEMONTAŻU STR
NALEŻY DOKONAĆ OCENY POPRAWNOŚCI PRZY
ZAŁOŻEN PROJEKTOWYCH SZCZEGÓLNE RZEDN
POSADZEK, GRUBOŚCI ŚCIAN KONSTRUKCYJNYCH
PRZYPADKU STwierdzenia nieprawidłowości
NALEŻY SKONTAKTOWAĆ SIĘ Z PROJEKTANTEM.
-WSZYSTKIE WYMIARY NALEŻY BEZWZGLĘDNE
ROZPOCZĘCIEM PRAC POTWIERDZIĆ NA BUDOWI
-RYSUNKI NALEŻY ROZPATRYWAĆ ŁĄCZNIE Z
RYSUNKAMI BRANŻOWYMI ORAZ ARCHITEKTURĄ.
-W PRZYPADKU STwierdzenia INNYCH WARUNKÓW
NIŻ ZAŁOŻONE W PROJEKCIE NALEŻY SKONTAKTOWAĆ
SIĘ Z PROJEKTANTEM W CELU OCENY POPRAWNOŚCI
PRZYJĘTYCH ROZWIĄZAŃ.
-PROJEKTOWANE ŚCIANY NALEŻY PRZEMUROWAĆ
ISTNIEJĄCYMI, W POŁĄCZENIU WARTW STOSOWAĆ
PŁASKOWNIK 5x40.
-ROZMIESZCZENIE NAWIEWNIKÓW W SUFICIE
PODWIESANYM SKOORDYNOWAĆ Z PROJEKTEM
OSWIEŁTENIA BRANY ELEKTRYCZNEJ

ZESTAWIENIE NADPROŻA		
LP	Nazwa nadproża	Ilość
1	IPE140	26,3mb
2	SBN120x120/1200	6 szt.

LEGENDA:

	PROJEKTOWANE EL. ŻELBETOWE
	PROJEKTOWANE ŚCIANY BLOCKI SILKATOWE
	OKŁADZINA ŚCIENNA PŁYTKI CERAMICZNE
	WYBURZENIA
	ISTNIEJĄCE ŚCIANY
	ELEMENTY WENTYLAC. MECHANICZNEJ
	ELEMENTY INSTALACJI ELEKTRYCZNEJ

±0.00=115.58m n.p.m.

PROJEKTOWANIE I NADZÓR BUDOWLANY "PRO-BUD" 77-400 ZŁOTÓW, ul.NORWIDA 7	
TEMAT:	RZUT PARTERU
OBIEKT:	ROZBUDOWA, PRZEBUDOWA, NADBUDOWA BUD. STRAŻNICZY JEDNOSTKI RATOWNICZO-GAŚNICZEJ I KP PSP W ZŁOTOWIE 77-400 ZŁOTÓW, UL.DOKAŃSKIEGO 48a
ADRES:	DZIAŁKI NR: 134/2; 135
INWESTOR:	KP PSP W ZŁOTOWIE UL. DOKAŃSKIEGO 48a 77-400 ZŁOTÓW
PROJEKTANT ARCHITEKTURY:	mgr inż. arch. KATARZYNA TEUSZ UPR. BUD. NR EMB. 7131/123/P/2001
PROJEKTANT KONSTRUKCJI:	mgr inż. GRZEGORZ WITKOWICZ UPR. BUD. NR EMB. 7131/120/P/2000
OPRACOWAŁ:	mgr inż. KAROLINA JASIEK
DATA:	LIPIEC 2018
NR RYS.	AB.A